

Schutzkappen für Dosen *Protective Caps for Receptacles*

C37-598-_____

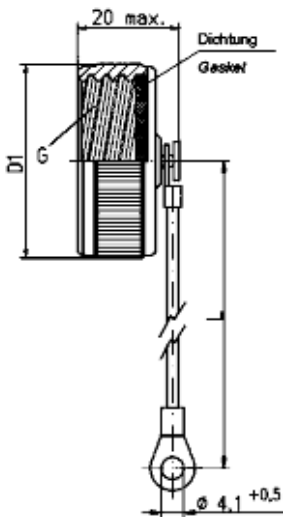
Für Steckdosen nach Serien / *To suit connector receptacles to series:*

MIL-DTL-38999 Series III; JN1034; CECC75-201-002; EN3645-001; BS9520G0003; VG95319-100x

Bauformen nach Befestigungsoptionen *Cap Styles with attachment options*

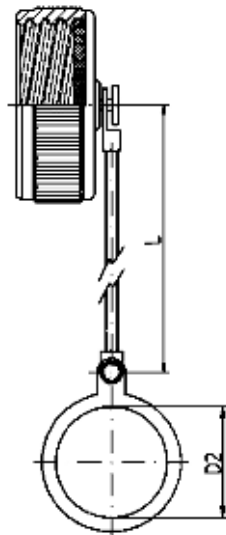
Bauform / Style 1

Kappe mit Seil und Kabelschuh
Cap with rope and eyelet



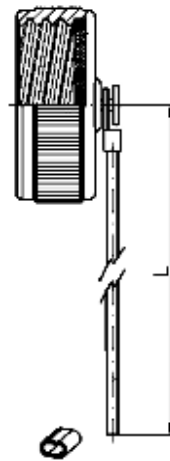
Bauform / Style 2

Kappe mit Seil und Ring
Cap with rope and ring



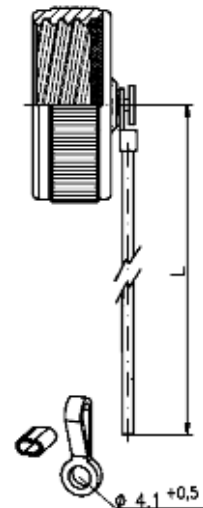
Bauform / Style 3

Kappe mit Seil und Crimphülse
Cap with rope and crimp sleeve



Bauform / Style 4

Kappe mit Seil, Crimphülse und Endglied
Cap with rope, crimp sleeve and terminal link



Bestellbeispiel

How to order

Artikelbezeichnung / *Basic part number*

Gehäusegröße Kennziffer / *Shell size code*

Material- & Oberflächenausführung / *Material- & Plating option*

Bauform / *Cap style*

Seil-Material / *Rope material*

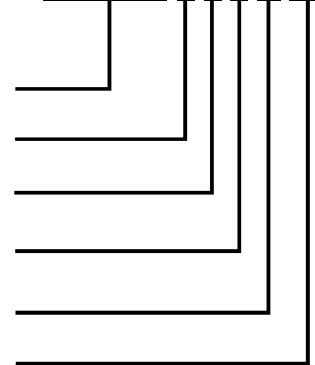
Seil-Längen Kennziffer / *Rope length code*

Tabelle

Table

1
1
4
Siehe oben
See above
2
3

C37-598-3 5 1 A 03

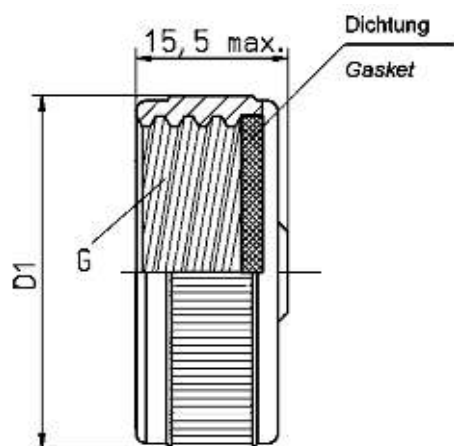


- ➔ Beispiel: C37-598-3 5 1 A 03 → Schutzhülle für Dosen, Größe 13, stromlos vernickelt, Kabelschuh, PA-Seil schwarz, 125 mm lang
- ➔ Example: C37-598-3 5 1 A 03 → Protective Cap for Receptacles, size 13, electroless nickel, eyelet, black Polyamide rope, length 125 mm

Bauformen ohne Befestigungsoptionen
Cap Styles without attachment options

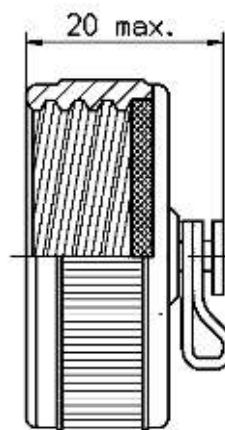
Bauform / *Style* **WA**

Ohne Befestigung /
Without attachment



Bauform / *Style* **WR**

Ohne Seil, mit Kabelschuh /
Without rope, with eyelet



Bestellbeispiel

How to order

Artikelbezeichnung / *Basic part number*

Gehäusegröße Kennziffer / *Shell size code*

Material- & Oberflächenausführung / *Material- & Plating option*

Bauform / *Cap style*

Tabelle

Table

1

1

4

Siehe oben

See above

C37-598-3 5 WA

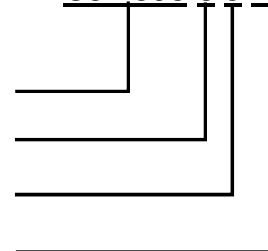


Tabelle 1: Artikelbezeichnung und Gehäusegröße Kennziffer

Table 1: Basic part number and shell size code

Artikelbezeichnung und Gehäusegröße Kennziffer	Gehäusegröße	D1 max	D2 min	G Gewinde Thread
<i>Basic part number and shell size code</i>	<i>Shell size</i>			Class 2A 0.1P-0.3L-TS
C37-598-1 _____	09 (A)	22,9	17,6	0.6250
C37-598-2 _____	11 (B)	28,0	22,0	0.7500
C37-598-3 _____	13 (C)	30,5	25,1	0.8750
C37-598-4 _____	15 (D)	31,8	29,9	1.0000
C37-598-5 _____	17 (E)	36,8	32,0	1.1875
C37-598-6 _____	19 (F)	38,1	36,3	1.2500
C37-598-7 _____	21 (G)	41,9	38,3	1.3750
C37-598-8 _____	23 (H)	44,5	42,6	1.5000
C37-598-9 _____	25 (J)	48,3	44,5	1.6250

Alle Maßangaben in mm
All dimensions in mm

Tabelle 2: Seil-Material
Table 2: Rope material

Bestellcode <i>Order code</i>	Seil-Material <i>Rope material</i>
A	PA, schwarz eingefärbt <i>Polyamide, black coloured</i>
B	VA-Drahtseil, schwarz, PTFE ummantelt <i>SST wire rope, black, PTFE jacketed</i>
C	PA, olivgrün eingefärbt <i>Polyamide, green olive drab coloured</i>

Tabelle 3: Seil-Länge
Table 3: Rope length

Längen- kennziffer <i>Length code</i>	Verfügbare Längen in mm <i>Available lengths in mm</i> +/- 5
01	75
02	100
03	125
04	150
05	200
06	250
07	300
08	400

Tabelle 4: Material und Oberflächenausführung
Table 4: Material and Plating option

Material & Oberfläche <i>Material & Plating code</i>	Basismaterial <i>Base Material</i>	Oberflächenbehandlung <i>Plating Finish</i>	Salzsprühfest <i>Salt Spray Resistance</i>	ROHS-/ REACH Konform <i>Compatible</i>	Elektrisch leitend <i>Electrically conductive</i>
5	Aluminium Legierung <i>Aluminium alloy</i>	Stromlos vernickelt <i>Electroless nickel</i>	48 h	JA <i>YES</i>	JA <i>YES</i>
2	Aluminium Legierung <i>Aluminium alloy</i>	ZnNi, schwarz <i>ZnNi, black</i>	500 h	JA <i>YES</i>	JA <i>YES</i>
6	Aluminium Legierung <i>Aluminium alloy</i>	Cd grün chromatiert <i>Cadmium olive drab</i>	500 +h	NEIN <i>NO</i>	JA <i>YES</i>
H	Aluminium Legierung <i>Aluminium alloy</i>	Hart anodisiert, schwarz <i>Hard anodized, black</i>	500 +h	JA <i>YES</i>	NEIN <i>NO</i>
9	Marine Bronze <i>Marine Bronze</i>	-	unbegrenzt <i>unlimited</i>	JA <i>YES</i>	JA <i>YES</i>
1	Edelstahl- nichtrostend <i>Stainless Steel</i>	Passiviert <i>Passivated</i>	unbegrenzt <i>unlimited</i>	JA <i>YES</i>	JA <i>YES</i>